

Polycom[®] RealPresence[®] Distributed Media Application[™] (DMA[®])

Unübertroffene Qualität, Ausfallsicherheit und Skalierbarkeit für Ihr Telepresence-Netzwerk

In der schnelllebigen Geschäftswelt von heute müssen Unternehmen mit weniger mehr erreichen. Mitarbeiter sind auf viele Standorte verteilt und verwenden verschiedene UC-Geräte, z. B. Tablets, PCs, Smartphones und zahlreiche Collaboration-Anwendungen. Netzwerkadministratoren stehen nicht nur vor der Herausforderung, die Skalierbarkeit zu erweitern und die Unterstützung von unterschiedlichsten Gerätetypen zu ermöglichen, sondern müssen gleichzeitig sicherstellen, dass die Video Collaboration zuverlässig und einfach erfolgen kann, unabhängig davon, wo die Mitarbeiter arbeiten oder welches Gerät sie verwenden.

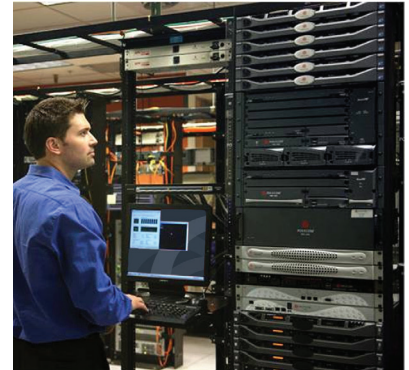
Um den wachsenden Bedarf an Video Collaboration von unterschiedlichen Geräten und von jedem Standort aus zu ermöglichen, bedarf es einer problemlosen Integration von heterogenen Netzwerken. Als betriebsnotwendiges Tool für die Zusammenarbeit muss Telepresence so redundant und ausfallsicher sein wie andere betriebsnotwendigen UC-Lösungen, z. B. Datennetzwerk-, Audio- und E-Mail-Lösungen. Neben diesen Lösungen muss im Kontinuitätsplan für das gesamte Unternehmen auch Telepresence-Support für jedes kleine oder größere Ausfallszenario vorgesehen sein.

Einheitliche Kommunikation

Die leistungsstarke Polycom[®] RealPresence[®] DMA[®]-Lösung ermöglicht es Benutzern, sich unabhängig von Protokollstandard, Gerät, Netzwerk oder Standort zu verbinden, und gewährleistet eine einfache und trotzdem effektive Kommunikation mit anderen Mitarbeitern oder Partnern. Durch die Nutzung bestehender Kommunikationsnetzwerke können Administratoren über das Polycom RealPresence DMA-System Services erweitern und neue Services anbieten. Mit dem breit gefächerten Partner-Support werden die Zentralisierung von Telefonlisten sowie die Bereitstellung und das Management ohne komplexe Neukonfigurationen, Ersatzprodukte für Brücken oder Audio-IP-PBX vereinfacht.

Zuverlässige und skalierbare virtualisierte Videoservices

Die äußerst ausfallsichere und skalierbare Polycom RealPresence DMA-Lösung unterstützt Videonetze jeder Größenordnung und erweitert kleine Bereitstellungen mit weniger als 100 Geräten zu einem beispiellosen Umfang von 25.000 parallelen Anrufen und 75.000 Registrierungen in den größten verfügbaren Netzwerken. Intelligente Lastenverteilung und redundante, automatische Ausfallsicherung, die in geografisch verteilten Super-Clustern konfiguriert werden, ermöglichen beispiellose Ausfallsicherheit. Telepresence ist jetzt so zuverlässig und verfügbar wie andere betriebsnotwendige Kommunikationslösungen, z. B. Audio-Lösungen. Auf der Basis von intelligenten Algorithmen leitet die leistungsstarke Software der RealPresence DMA-Lösung Anrufe im Netzwerk weiter und berücksichtigt dabei Kriterien wie Priorität, Serviceklasse, Ressourcenverfügbarkeit, Netzwerkunterbrechungen sowie hoch effiziente Lastenverteilung und Virtualisierung von Brückenressourcen. Zentrale Berichterstattung und Überwachung sowie native Integration in Microsoft[®] Active Directory[®] vereinfachen die Bereitstellung von "Konferenzräumen" und reduzieren laufende Verwaltungskosten.



- **Universelle Telefonliste** – Verbindung unabhängig von Protokollstandard, Gerät, Netzwerk oder Standort, nahtlose Konnektivität ohne komplexe Neukonfiguration von UC-Umgebungen; Kostenreduzierung, Wertsteigerung und mehr Reichweite bestehender UC-Investitionen
- **Beispiellose Skalierbarkeit** – Unterstützt 75.000 Gerätereistellungen und 25.000 gleichzeitige Anrufe, bietet Lastenausgleich und MCU-Ressourcenmanagement für bis zu 64 Brücken in äußerst anspruchsvollen Umgebungen
- **Höchste Ausfallsicherheit** – Redundante Anwendungsserver, Datenbanken und geografisch verteilte Super-Cluster eliminieren Single Points of Failure und bieten 100 % Ausfallsicherung
- **Einfachere Administration** – Benutzerkonten und persönliche Konferenzräume werden automatisch zentral mit minimalem oder gar keinem Verwaltungsaufwand bereitgestellt
- **Erhöhte Ressourcennutzung** – Moderne Routing-Algorithmen maximieren die Ressourcenauslastung und garantieren eine dynamische Verteilung der Anrufe auf den optimalen Media-Server.
- **API Suite** – API Suite basierend auf dem XML-Standard für speziell angepasste Bereitstellungs-, Konferenzmanagement-, Rechnungsstellungs- und Ressourcenbericht-Anwendungen. Kombinierbar mit Polycom RealPresence Resource Manager-APIs für eine Videokonferenzmanagement-API-Kompletzlösung

Technische Anwendungsdaten

Highlights

- Redundante/fehlertolerante Anwendungs-Cluster
- Cluster-/Super-Cluster-Konfiguration
- Geografische Verteilung von Anwendungs-Cluster
- Geografische Verteilung von Media-Servern
- Automatische Kaskadierung nach Größe und Bandbreite
- Automatische Anrufweiterleitung mit H.323/SIP
- API Suite für Bereitstellungs-, Rechnungsstellungs- und Konferenzmanagement
- Polycom RealPresence Resource Manager/ RealPresence DMA nutzen Bridge-Ressourcen gemeinsam
- Automatische SIP-Konferenz-Ausfallsicherung
- Unified Communications Support
- Konfigurierbare Konferenzvorlagen
- Konfigurierbare Gruppenrichtlinien
- Unterstützung für Polycom® RealPresence® CloudAXIS™ Suite v1.1

Unterstützte Protokolle

- E.164 Anwahl
- H.323 Video
- H.323 Audio
- SIP Audio-/Video-Support
- PSTN/ISDN Audio/Video über RealPresence Collaboration Server 2000/4000
- Telepresence Interoperability Protocol (TIP)
- Scalable Video Coding (SVC)

Zuverlässigkeit

- Unterstützt volle Redundanz mit automatischer Ausfallsicherung
- Cluster- und Super-Cluster-Konfigurationen für komplette Redundanz mit automatischer Ausfallsicherung im gesamten Netzwerk
- Hohe Systemverfügbarkeit
 - Doppelte Anwendungsserver (Cluster)
 - Geografisch verteilte Anwendungs-Cluster
 - Replizierte Datenbanken
 - Synchronisierte Daten-Updates und Anrufverarbeitung

- Verwaltung von Media-Servern und dynamischen Ressourcen (Anschlüssen)
 - Mehrere Routing-Richtlinien: zonenbasiert, am wenigsten verwendet, Priorität, Serviceklasse mit Juniper Networks
 - Media-Server-Management

Kapazität

- Unterstützt bis zu 64 Polycom RealPresence Collaboration Server und Codian 4x00/ MSE8000
- Unterstützt bis zu 5.000 parallele Audio-/ Videoanrufe pro RealPresence DMA oder 25.000 in einem Supercluster
- Unterstützt bis zu 15.000 Geräteregistrierungen pro RealPresence DMA oder 75.000 in einem Supercluster

Sicherheit

- Betriebssystem: Linux
- Integration mit bestehenden Kontrollmechanismen für den IT-Zugriff, z. B. Microsoft® Active Directory®
- UC-APL-Zertifizierung durch das US-Verteidigungsministerium. Details siehe *Website zur Akkreditierung von Polycom durch die US-Bundesregierung*

Anruflkontrollfunktionen

- SIP-Registrar
- SIP-Proxy
- H.323-Gatekeeper
- SIP zu H.323 Gateway (500 Anrufe)
- Pv4/IPv6 – H.323 und SIP
- Netzwerkbandbreitenverwaltung
- Auf Priorisierung basierendes Routing
- Serviceklasse mit Juniper Networks
- Fortschrittliche Rufnummernplanverwaltung (mehrere Wähloptionen/Flat-Wählplan/MCU-Vorwahlwählen/ISDN-Gateway-Wählen/Vorwahlwählen/Polycom One Dial)
- Flexible Anrufmodelle – Ad Hoc-Einwahl, Auswahl, geplante Anrufe über die Polycom® RealPresence® Resource Manager-API

Systemmanagement

- Webbasiertes Echtzeit-Dashboard für Netzwerkadministration
- Echtzeit-Updates von Kapazitäts- und Systemdaten
- Kapazitätshistogramm für die tägliche Spitzenauslastung der Anschlüsse
- Richtlinienbasierte Geräte-/ Ressourcensteuerung

- API Suite für Bereitstellungs-, Rechnungsstellungs- und Konferenzmanagement.
- Automatische Erstellung von Konten und Konferenzräumen bei Verwendung von unternehmensinternem Microsoft Active Directory®
- Protokollierungs-, Alarm-, Benachrichtigungs- und Audit-Datensätze für Fehlerbehebung, Diagnose und Reporting
- SNMP v3 Netzwerkmanagement
- Schnelle Erstkonfiguration

Verfügbare Dienste

- Lösungsdesign für die Polycom® RealPresence®-Plattform
 - Entwickeln Sie den richtigen Bereitstellungsplan für Ihre Umgebung
- Video Network Readiness Services
 - Bereiten Sie Ihr Netzwerk für zuverlässige, hochqualitative Videoservices vor
- Remote-Implementierungsservices
 - Reibungslose und effiziente Bereitstellung
- User Adoption Services
 - Erhöhen Sie die Verwendung durch Schulungen und Sensibilisierung
- Support Services
 - Greifen Sie auf Funktionen und Verbesserungen bei Veröffentlichung zu, weniger Ausfallzeiten

Hardware: Technische Daten

- Formfaktor: Rack-montierbares 1 HE-Gehäuse
- Abmessungen mit befestigter Blende (B x H x T)
 - 43,4 x 4,28 x 70,05 cm
- Gewicht
 - 15,87 kg
- AC-Konfiguration mit redundantem 750 W Hot-Plug, universelles 110/220 V AC-Netzteil mit Auto-Switching

Die kompletten technischen Daten zur Hardware finden Sie im [Technischen Datenblatt zur Hardware der RealPresence-Plattform](#).

Technische Daten zur Software finden Sie im [Datenblatt zu RealPresence-Plattform, Virtual Editions](#).

Über Polycom

Polycom unterstützt Unternehmen darin, die Stärken der menschlichen Collaboration zu nutzen. Mehr als 400.000 Unternehmen und Institutionen in aller Welt überwinden Distanzen mit den Video-, Audio- und Content-Lösungen von Polycom. Polycom und das weltweite Partnerökosystem des Unternehmens bieten flexible Collaboration-Lösungen, die ein unübertroffenes Benutzererlebnis und einen unerreichten Investitionsschutz für jede Umgebung bereitstellen.

Polycom Headquarters
(T) 1.800.POLYCOM (765.9266)
www.polycom.com

EMEA Headquarters
Polycom (United Kingdom) Ltd.
+44 (0) 1753 723282
www.polycom.co.uk

Polycom Germany GmbH
(T) 0800 180 0334
www.polycom.de

